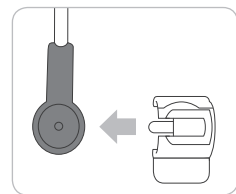


instruction manual - Joolz parasol
 Gebrauchsanweisung - Joolz Sonnenschirm
 manual de instrucciones - Joolz sombrilla
 manuel d'instructions - Joolz ombrelle

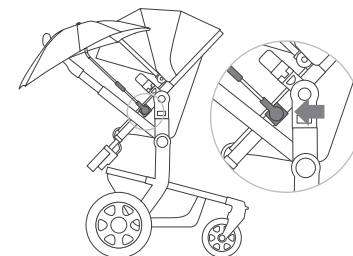
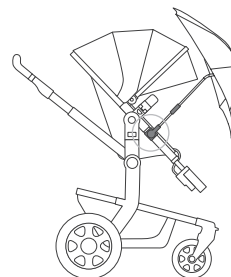
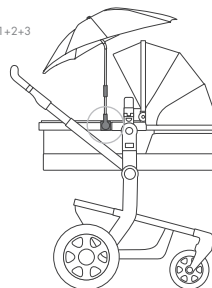


Joolz Day Joolz Geo



-  1 = Joolz Day¹⁺²⁺³
-  2 = Joolz Geo¹⁺²

Joolz Day¹⁺²⁺³



NOTE: attach the clip directly next to the plastic. Lower positioning may cause scratches to the chassis

HINWEIS: Befestige den Clip am Rahmen direkt unter dem Sicherheitsbügel auf dem Plastikteil um eventuelle Kratzer auf dem Rahmen zu vermeiden.

NOTA: coloque el clip directamente al lado del plástico. Un posicionamiento más bajo puede causar daños en el chasis.

REMARQUE: attachez le clip directement à côté du plastique. Le positionner plus bas peut occasionner des rayures sur le chasis.

Joolz Geo¹⁺²

